

Anmeldung J<sub>U</sub>L<sub>E</sub>I<sub>C</sub>A

Modul 1: 11.12. – 13.12.2009

Modul 2: 15.01. – 17.01.2009

**Hiermit melde ich folgende Person verbindlich an:**

Name:

Vorname:

Geburtsdatum:

Strasse, Nr.:

PLZ, Ort:

Tel.:

Mobil :

E-Mail:

Institution/Organisation:

djo-Mitglied : Ja ( ) Nein ( )

Unterschrift:

(wenn du jünger als 18 Jahre bist, bitten wir um schriftlicher Erlaubnis deiner Eltern)

**bitte senden an:**

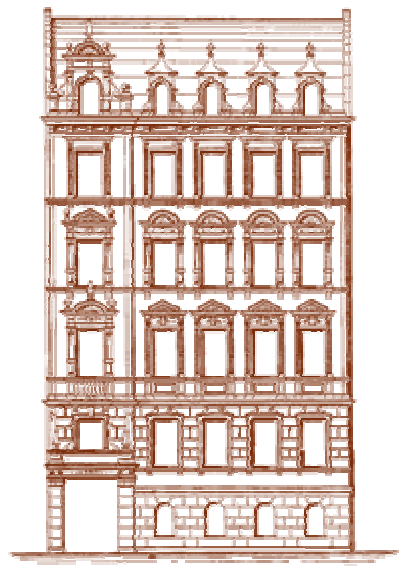
**djo-Deutsche Jugend in Europa,  
Landesverband Sachsen-Anhalt e.V.**

**Florin Schmidt  
Große Klausstr. 11**

**06108 Halle  
oder per Mail:**

**[info@djo-sachsen-anhalt.de](mailto:info@djo-sachsen-anhalt.de)**

**Beide Module der Jugendleiterausbildung  
finden statt im**



**Hostel No5  
Robert-Franz-Ring 5  
06108 Halle (Saale)  
Germany**

[www.hostel-no5.de](http://www.hostel-no5.de)

**Habt ihr noch Fragen, dann meldet euch bei:**

**Florin Schmidt  
Tel.: 0345-548 47 22**

*E-Mail: [info@djo-sachsen-anhalt.de](mailto:info@djo-sachsen-anhalt.de)*

**JU<sub>L</sub>E<sub>I</sub>C<sub>A</sub>**

**Die interkulturelle  
Jugendleiterausbildung**

**11.12.2009 – 13.12.2009 in Halle (Saale)**

**15.01.2010 – 17.01.2010 in Halle (Saale)**



**Gefördert durch:**



**Bundesministerium  
für Familie, Senioren, Frauen  
und Jugend**



**SACHSEN-ANHALT**

## Was ist eine JuLeiCa?

Die Jugendleiterkarte (JuLeiCa) ist der Ausweis für Eure Tätigkeit in der Jugendarbeit. Sie dient Leitern von Jugendgruppen zur Legitimation gegenüber Teilnehmern und deren Eltern, aber auch gegenüber staatlichen und nichtstaatlichen Stellen, die laut Kinder- und Jugendhilfegesetz zur Beratung und Hilfe angehalten sind. Zudem öffnet sie euch den Weg für verschiedene Vergünstigungen.

## Wie erhalte ich die JuLeiCa?

Um an der JuLeiCa-Schulung teilnehmen zu können, müsst ihr mindestens 16 Jahre alt sein und Interesse an der Arbeit mit Jugendgruppen haben. Außerdem muss bis zum Ende der JuLeiCa die erfolgreiche Teilnahme an einem Erste-Hilfe-Kurs nachgewiesen werden.

## Organisiert von:



## Das JuLeiCa-Programm:

### Modul 1:

- Die Jugendgruppe & das Team
- Gruppenpsychologie & Gruppenleitung
- Umgang mit Konflikten in der Gruppe
- Erlebnispädagogik

### Modul 2:

- Rechtsfragen in der Jugendarbeit & Jugendschutz
- Projektmanagement
- Finanzierung & Fundraising
- Methoden in der interkulturellen Jugendarbeit
- Theater & Sprachanimation
- Grundlagen der Kommunikation

Neben diesen Inhalten erwarten Euch ein vielseitiges Abendprogramm, aufgeschlossene junge Leute und ein nettes Team.

## Was ist das Besondere an dieser

### JuLeica?

Mit dieser Jugendleiterausbildung sollen vor allem Jugendliche mit Migrationshintergrund erreicht werden sowie junge Leute, die Spaß an der interkulturellen Jugendarbeit haben und sich engagieren möchten. Der Besonderheit in der Arbeit mit interkulturellen Gruppen wird daher in beiden Modulen besondere Aufmerksamkeit geschenkt.

## Melde Dich bis zum 01. Dezember 2009 an!

Die Plätze sind begrenzt und werden nach Eingang der Anmeldungen vergeben. Teilnehmen können in Deutschland wohnhafte Jugendliche im Alter ab 16 Jahren mit & ohne Migrationshintergrund!

## Teilnahmebeitrag pro Modul: 20 Euro

## Unterkunft, Verpflegung und Programm sind inklusive!

**Anreise:** Die Anreise erfolgt individuell. Die Fahrtkosten werden **nach vorheriger Absprache (!)** erstattet.

Nach Bestätigung der Anmeldung ist der Teilnahmebeitrag innerhalb einer Woche auf folgendes Konto zu überweisen oder bar mitzubringen:

Saalesparkasse  
Kontonummer: 387313784  
Bankleitzahl: 800 537 62  
Stichwort: JuLeiCa

## Weitere Informationen bei:

Florin Schmidt  
Tel.: 0345 – 548 47 22

---